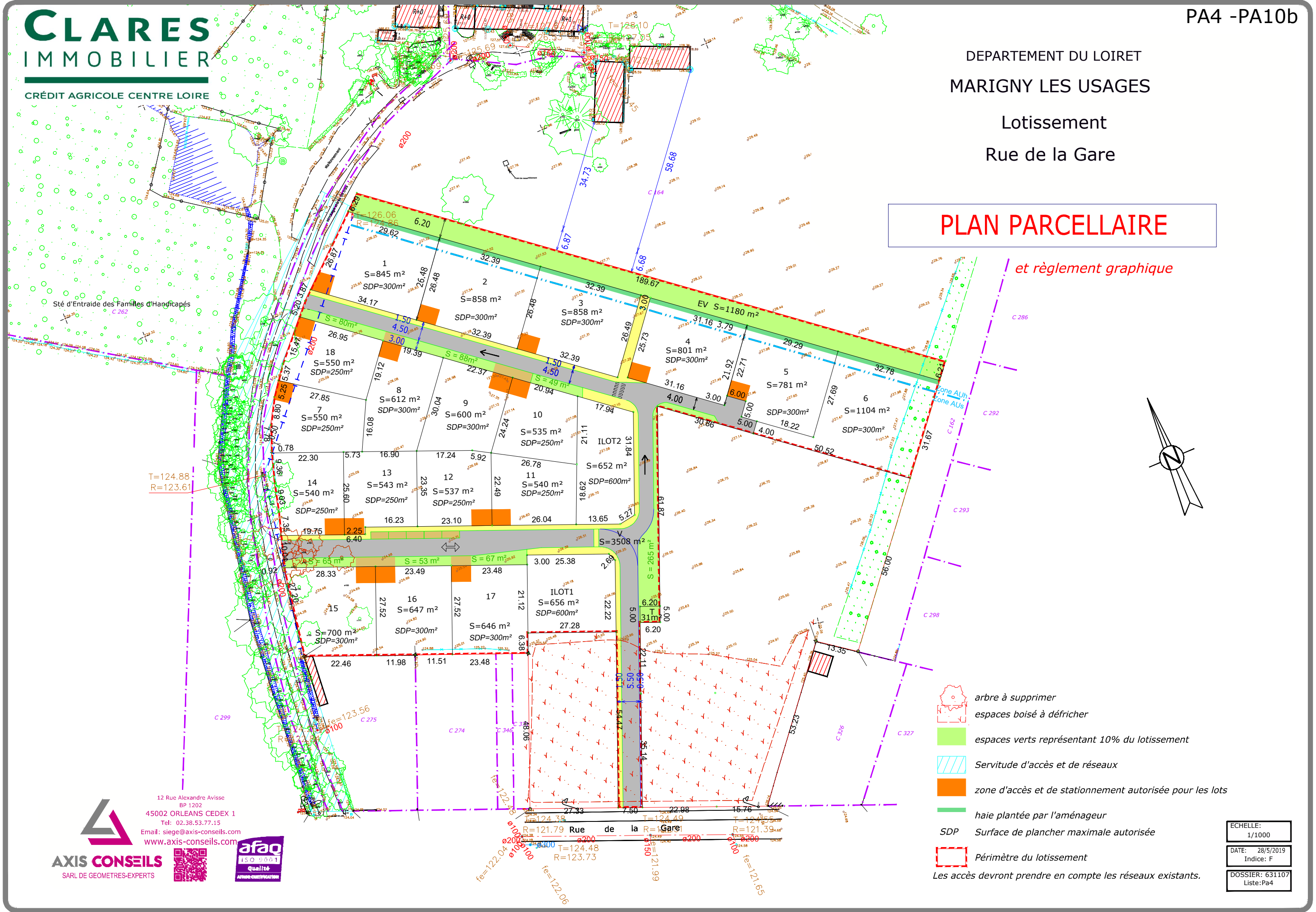


### PLAN PARCELLAIRE

et règlement graphique



T=124.88  
R=123.61

fe=123.56  
R=123.56

R=121.79  
T=124.48  
R=123.73

T=124.49  
R=121.39

fe=121.65  
R=121.65

- arbre à supprimer
  - espaces boisés à défricher
  - espaces verts représentant 10% du lotissement
  - Servitude d'accès et de réseaux
  - zone d'accès et de stationnement autorisée pour les lots
  - haie plantée par l'aménageur
  - SDP** Surface de plancher maximale autorisée
  - Périmètre du lotissement
- Les accès devront prendre en compte les réseaux existants.

ECHELLE:	1/1000
DATE:	28/5/2019
Indice:	F
DOSSIER:	631107
Liste:	Pa4

12 Rue Alexandre Avise  
BP 1202  
45002 ORLEANS CEDEX 1  
Tel: 02.38.53.77.15  
Email: siege@axis-conseils.com  
www.axis-conseils.com

**AXIS CONSEILS**  
SARL DE GEOMETRES-EXPERTS

**afaq**  
ISO 9001  
Qualité  
AFNOR CERTIFICATION